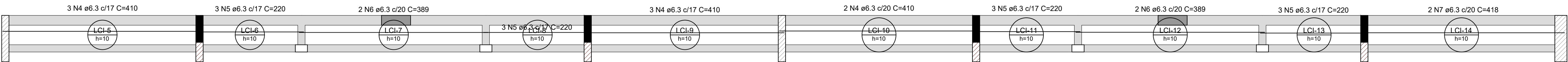
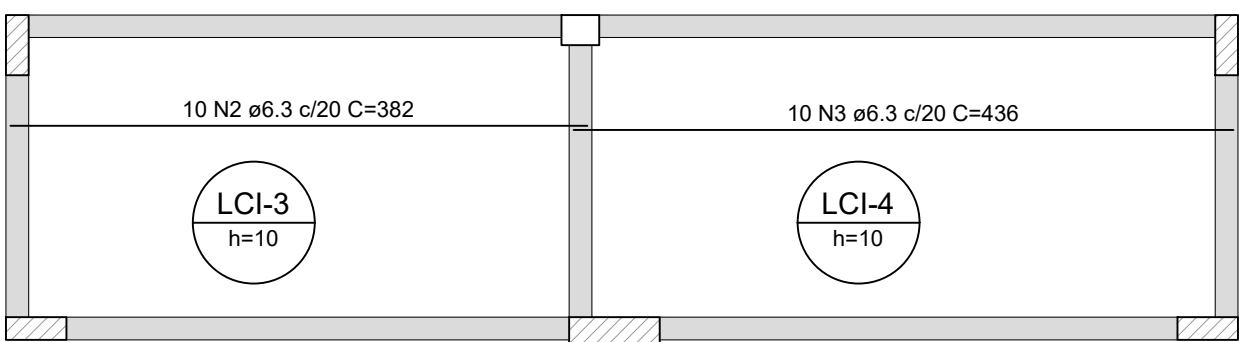
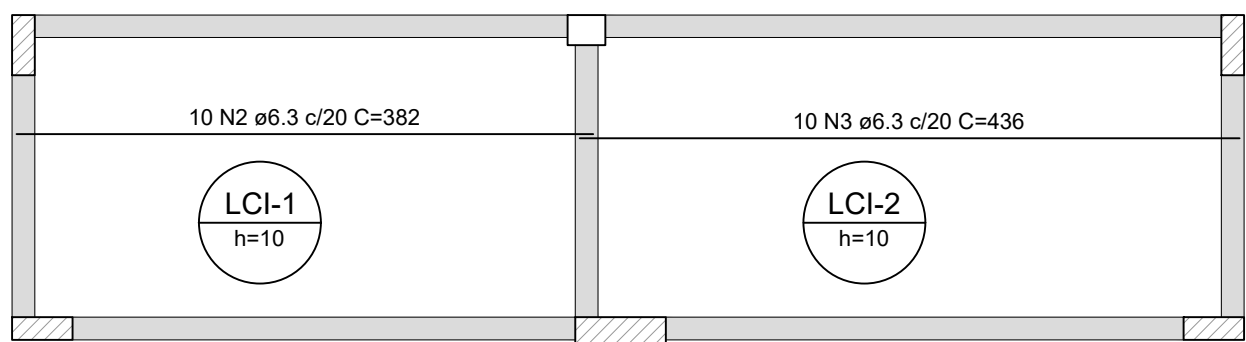
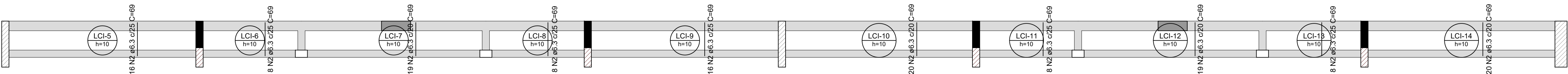
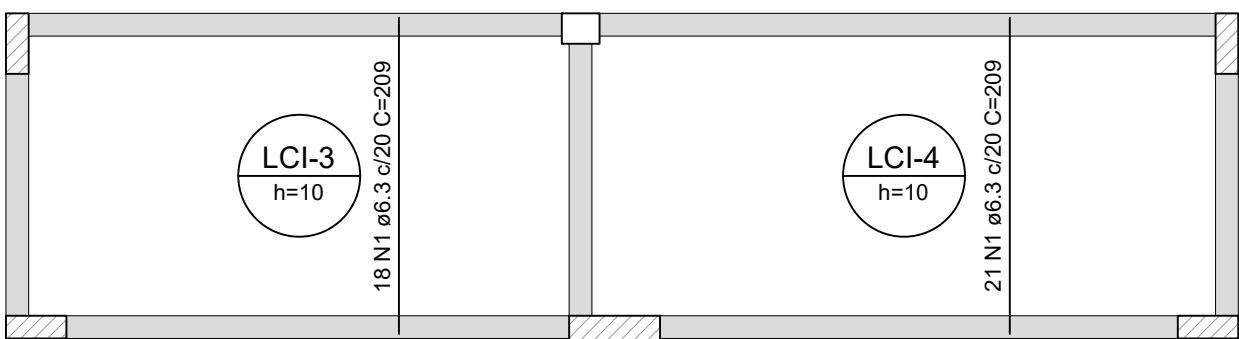
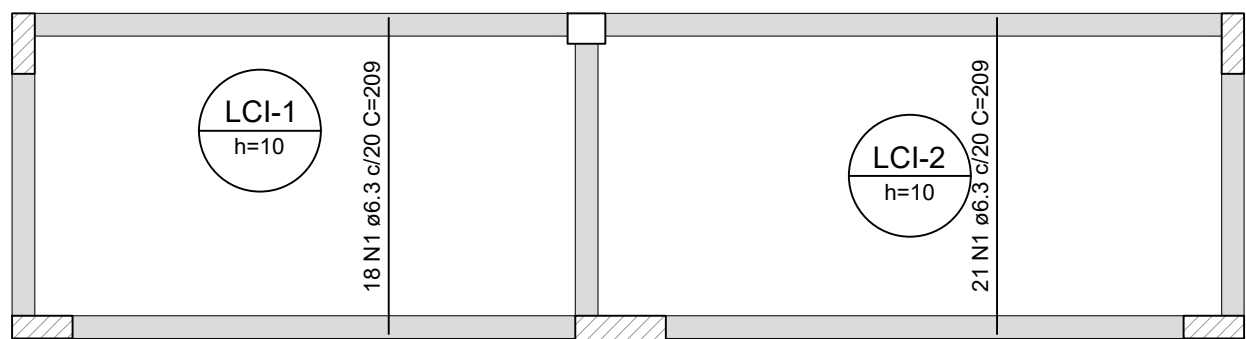


1 ARMAÇÃO NEGATIVA DAS LAJES DO PAV. TÉRREO (EIXO X)
ESCALA 1/50



2 ARMAÇÃO POSITIVA DAS LAJES DO PAV. TÉRREO (EIXO X)
ESCALA 1/50

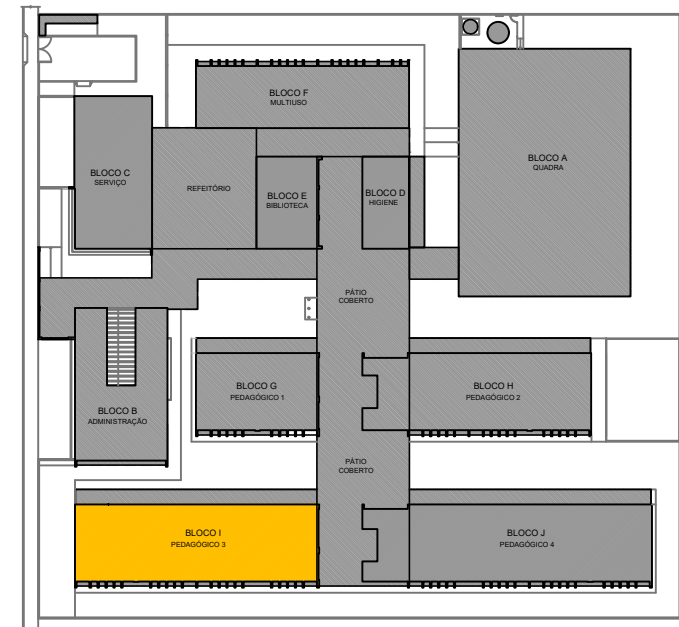


2 ARMAÇÃO POSITIVA DAS LAJES DO PAV. TÉRREO (EIXO Y)
ESCALA 1/50

RELAÇÃO DO AÇO					
Negativos X			Positivos X		
AÇO	N	DIAM (mm)	QUANT	C.UNIT (cm)	C.TOTAL (cm)
CA50	1	6.3	2	227	454
	2	6.3	20	382	7640
	3	6.3	20	436	8720
	4	6.3	8	410	3280
	5	6.3	12	220	2640
	6	6.3	4	389	1556
	7	6.3	2	418	836

RESUMO DO AÇO			
AÇO	DIAM (mm)	C.TOTAL (m)	PESO + 10% (kg)
CA50	6.3	251.3	67.6
PESO TOTAL (kg)			
CA50	67.6		

Volume de concreto (C-30) = 4.14 m³
Área de forma = 41.39 m²



CROQUI DE REFERÊNCIA - IMPLANTAÇÃO

RELAÇÃO DO AÇO					
Positivos Y					
AÇO	N	DIAM (mm)	QUANT	C.UNIT (cm)	C.TOTAL (cm)
CA50	1	6.3	78	209	16302
	2	6.3	142	69	9798

RESUMO DO AÇO			
AÇO	DIAM (mm)	C.TOTAL (m)	PESO + 10% (kg)
CA50	6.3	261	70.3
PESO TOTAL (kg)			
CA50	70.3		

Volume de concreto (C-30) = 0.00 m³
Área de forma = 0.00 m²

NOTAS GERAIS:

- TODAS AS MEDIDAS DEVEM SER CONFERIDAS EM OBRA, "IN LOCO", ANTES DA REALIZAÇÃO DE QUAISQUER ATIVIDADES;
- RECOMENDAMOS A REALIZAÇÃO DO ESTUDO DOS PROJETOS ANTES DA REALIZAÇÃO DAS ATIVIDADES, POIS O PROFISSIONAL DE EXECUÇÃO É CORRESPONSÁVEL PELO PROCESSO DE ANÁLISE TÉCNICA;
- ANTES DE INICIAR AS ATIVIDADES DE EXECUÇÃO É FUNDAMENTAL A ELABORAÇÃO DA ART DE EXECUÇÃO CONFORME AS ORIENTAÇÕES DO CREA ESTADUAL;
- SEMPRE OBSERVAR AS UNIDADES DE MEDIDAS INFORMADAS EM PLANTA, POIS PODEM SER ALTERADAS PARA MELHOR REPRESENTAÇÃO DAS INFORMAÇÕES E/OU DETALHES;
- ORIENTAMOS QUE DEVERÃO SER ANALISADOS OS ARQUIVOS IFC DISPONIBILIZADOS, ANTES DE UMA CONSULTA PRÉVIA A EQUIPE DE DESENVOLVIMENTOS DOS PROJETOS;
- PARA TODAS E QUAISQUER DIVERGÊNCIAS, A EQUIPE DE DESENVOLVIMENTO DOS PROJETOS DEVERÁ SER ACIONADA;
- QUAISQUER ALTERAÇÕES REALIZADAS NO PROJETO PELA EQUIPE DE EXECUÇÃO DEVEM SER DOCUMENTADAS NOS PROJETOS "AS BUILT".

NOTAS ESPECÍFICAS ESTRUTURAIS:

PROJETOS

- EM QUESTÕES ONDE AS DÚVIDAS E/OU DIVERGÊNCIAS NÃO AFETEM ESTRUTURALMENTE O PLANEJAMENTO ARQUITETÔNICO, OS PROJETOS DE ARQUITETURA SERÃO PRIORIDADE;
- A ESTRUTURA FOI DIMENSIONADA PARA UTILIZAR CONCRETO 30MPa EM SUA TOTALIDADE;
- O DETALHE DE FUNDAÇÃO "BLOCOS E ESTACAS" INSERIDO NO DESENHO É APENAS SUGESTIVO, ONDE NUNCA DEVEM SER EXECUTADOS SEM A REALIZAÇÃO DOS ESTUDOS DE SOLO CONFORME AS NORMATIVAS VIGENTES;
- O DETALHE DE FUNDAÇÃO "ESTACAS ISOLADAS" INSERIDO NO DESENHO É APENAS SUGESTIVO, POIS NUNCA DEVEM SER EXECUTADOS SEM A REALIZAÇÃO DOS ESTUDOS DE SOLO CONFORME AS NORMATIVAS VIGENTES;
- A ESTRUTURA FOI DIMENSIONADA PARA QUE O BALDRAME ESTEJA 5 CM "CINCO CENTÍMETROS" ABAIXO DO NÍVEL 0 "ZERO" DO PISO DA ARQUITETURA "ACABADO";
- A ESTRUTURA FOI DIMENSIONADA PARA QUE AS VIGAS BALDRAMES SEJAM EXECUTADAS SOBRE OS BLOCOS PARA MINIMIZAR OS IMPACTOS DE FURROS ESTRUTURAIS CONFORME AS COMPATIBILIZAÇÕES REALIZADAS DURANTE O PROCESSO DE ELABORAÇÃO DOS PROJETOS;
- TODOS OS FURROS NECESSÁRIOS A SEREM CONFECCIONADOS PARA AS INSTALAÇÕES, ESTÃO CONTEMPLADOS NO PROJETO COM TODAS AS INFORMAÇÕES TÉCNICAS PARA SUA PREVISÃO CONSTRUTIVA DURANTE A FASE DE MONTAGEM DE ARMADURA E FORMAS;
- TODAS AS VIGAS ACIMA DO NÍVEL 0 "ZERO", DEVEM RECEBER UMA CONTRA FLEXA DE 1 CM "UM CENTÍMETRO";
- TODAS AS VIGAS ACIMA DO NÍVEL 0 "ZERO", QUE NECESSITAREM DE UMA CONTRA FLEXA SUPERIOR A 1 CM "UM CENTÍMETRO", ESTÃO SINALLIZADAS NA PLANTA DE FORMAS;
- TODAS AS LAJES ACIMA DO NÍVEL 0 "ZERO", DEVEM RECEBER UMA CONTRA FLEXA DE 1 CM "UM CENTÍMETRO";
- TODAS AS LAJES ACIMA DO NÍVEL 0 "ZERO", QUE NECESSITAREM DE UMA CONTRA FLEXA SUPERIOR A 1 CM "UM CENTÍMETRO", ESTÃO SINALLIZADAS NA PLANTA DE FORMAS;
- OS DETALHAMENTOS DAS ARMAÇÕES DOS ELEMENTOS ESTRUTURAIS ESTÃO SEPARADOS PELOS NÍVEIS DE EXECUÇÃO;
- TODOS OS LOCAIS QUE CONTEMPLAREM A JUNÇÃO DE DOIS BLOCOS ESTRUTURAIS, DEVE SER CONSIDERADO A APLICAÇÃO DA JUNTA DE DILATAÇÃO NOS ELEMENTOS EM SUA TOTALIDADE;

EXECUÇÃO

- RECOMENDAMOS QUE A LOCAÇÃO DA ESTRUTURA SEJA REALIZADA ATRAVÉS DE EQUIPAMENTOS HOMOLOGADOS E DEVIDAMENTE CALIBRADOS PELOS ÓRGÃOS DE AFERÇÃO E QUALIDADE ISO 9001;
- É FUNDAMENTAL A UTILIZAÇÃO DE ESPAÇADORES DE ARMADURA PARA MONTAGEM E CONSTRUÇÃO DE TODOS OS ELEMENTOS ESTRUTURAIS;
- NOATO DE EXECUÇÃO DAS VIGAS BALDRAMES E BLOCOS, DEVE SER LANÇADO UM TRAÇO DE BRITA 0 "ZERO" EM TODA SUA EXTENSÃO;
- TODAS AS VIGAS BALDRAMES E BLOCOS DEVEM SER IMPERMEABILIZADOS UTILIZANDO A APLICAÇÃO DE MANTA LÍQUIDA;
- APÓS A REALIZAÇÃO DA CONCRETAGEM DOS ELEMENTOS, TODA A ESTRUTURA DEVE PERMANECER COM ESCORAMENTO DE 100% "CEM PORCENTO" PELO PERÍODO DE 30 "TRINTA" DIAS;
- APÓS A REALIZAÇÃO DA CONCRETAGEM DOS ELEMENTOS QUE POSSUAM CONTRA FLEXA IGUAL OU SUPERIOR A 3 CM "TRÊS CENTÍMETROS", DEVE PERMANECER COM ESCORAMENTO DE 100% "CEM PORCENTO" PELO PERÍODO DE 45 "QUARENTA E CINCO" DIAS;
- TODAS AS LAJES DEVEM SER IMPERMEABILIZADAS UTILIZANDO MANTA ALUMINIZADA;
- OS ELEMENTOS ESTRUTURAIS SOMENTE PODEM SER CONCRETADOS APÓS A PLENA VALIDAÇÃO DO ENGENHEIRO DE EXECUÇÃO RESPONSÁVEL PELO PROCESSO DE CONFERÊNCIA E MONTAGEM;

CONTROLE DE REVISÕES

Nº	DATA	DESCRIÇÃO
<div><div><div>FNDE<div>Fundo Nacional de Desenvolvimento da Educação</div></div><div>MINISTÉRIO DA EDUCAÇÃO</div></div></div>		
PROJETO PADRÃO - FNDE		
PROPRIETÁRIO: .		
ENDEREÇO:		
MUNICÍPIO - UF:		
PROPRIETÁRIO		
RESP. TÉCNICO		CREA
AUTOR DO PROJETO		CAU
DILFO	CREA	RA
OBSERVAÇÕES:		
ESCOLA 13 SALAS DE AULA - MODELO TÉRREO		
PROJETO DE ESTRUTURA		
COORDENAÇÃO CCEST - Coordenação Geral de Infraestrutura Educacional	ARMAÇÕES TÉRREO BLOCO I - PEDAGÓGICO 3	SCA
REVISÃO R 00	ESCALA INDICADA	PRANCHA 91/147
FORMATO 1050X594	DATA EMISSÃO JAN/2022	